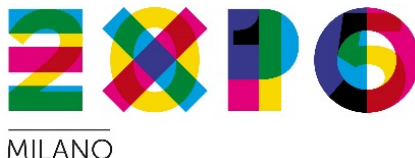


## Maison de l'architecture de haute savoie

### Visite de Milan - Exposition Universelle Milan 2015

Du 11 au 13 mai 2015



[www.expo2015.org](http://www.expo2015.org)

Document réalisé le 10.04.15

### Programme provisoire

Pour accélérer le Check In à l'Hôtel, merci de transmettre le scan de votre carte d'identité ou passeport via mail à : Isabelle DUPUIS-BALDY <mailto:i.dupuis-baldy.archi@wanadoo.fr> Tel. 0033(0)6 03 42 75 27

#### Lundi 11 mai 2015 - Arrivée à Milan et Visite de l'Expo 2015

<p><b>Les horaires de départ sont confirmés, cependant les lieux de rencontre sont à reconfirmer.</b></p> <p>1:00 Chambéry - RDV Gare de péage de Chambéry (Échangeur de Chambéry 73290 La Motte-Servolex)</p> <p>2:00 Annecy - RDV Gare de péage « Annecy Sud » (Échangeur d'Annecy 74960 Cran-Gevrier)</p> <p>3:00 Bonneville - RDV Aire de Bonneville</p> <p>4:00 Chamonix - RDV Parking du Grépon</p>
<p>8:15 Milan - Passage en bus à l'Hostel puis à l'Hôtel pour déposer les bagages. Petit-déjeuner à l'Eco Hôtel.</p> <p>Infos adresses : Hostel Olinda - Via Ippocrate, 45 - Milan - Arrêt de métro Affori FN</p> <p>Eco Hôtel 3* - Via Vittorio Scialoia, 3 - Milan - Arrêt de métro Affori Centro</p>
<p>10:00 Départ en métro pour le site Expo 2015</p>
<p>11:00 Arrivée sur le site Expo 2015</p>
<p>13:00 Déjeuner libre</p> <p><i>Si vous voulez faire des économies ou éviter les files, apportez 1 sandwich pour ce premier repas !</i></p> <p>Compter 50 euros pour un repas assis sur le Pavillon France / 25 euros pour un sandwich haut de gamme</p>
<p>19:30 RDV devant le site de l'Expo 2015 – Départ pour le Restaurant Parbleu!</p> <p>Adresse du restaurant : Via Torquato Taramelli, 59 - Milano - Arrêt de métro Zara</p>
<p>20:30 Repas au Restaurant <i>Parbleu!</i> pour l'ensemble du groupe</p> <p style="background-color: cyan; padding: 2px;"><a href="#">Faites dès maintenant votre choix de menu dans le questionnaire en ligne</a></p> <p><b>Plat au choix :</b></p> <ul style="list-style-type: none"> <li>- Arrosto di Salmone Farcito con Vellutata di Carciofi e Mandorle</li> <li><i>Saumon accompagné de crème d'artichauts et d'amandes</i></li> <li>- Roast-Beef di Manzo con Pomodorini Freschi e Rucola</li> <li><i>Rôti de boeuf aux tomates cerises et salade roquette</i></li> </ul> <p><b>Dessert au choix :</b></p> <ul style="list-style-type: none"> <li>- Bavarese ai Frutti di Bosco <i>Mousse aux fruits des bois</i></li> <li>- Macedonia di Frutta <i>Salade de fruits</i></li> </ul> <p>Café inclus / 1 bouteille de vin pour 4 (rouge, blanc ou mousseux) et 1 bouteille d'eau 1L pour 2 personnes.</p>
<p>22:30 Retour auprès des lieux d'hébergement ou Soirée libre dans la zone Corso Como – Garibaldi.</p> <p>Attention : le dernier métro pour Affori est à 12h15 depuis Garibaldi.</p> <p>Au-delà, prendre le taxi 0039 02 40 40 ou télécharger l'application Uber !</p>

## Mardi 12 mai 2015 - Visite de l'Expo 2015 et possibilité de visite guidée hors Expo l'après-midi, à pieds ou à vélo

8:15 RDV Petit-déjeuner (chaque groupe dans son lieu d'hébergement)
9:00 RDV des deux groupes à l'Arrêt de métro Affori Centro (à l'intérieur du métro, sur le quai en direction de Centrale) Départ pour le site Expo 2015
10:00 Ouverture du Site Expo 2015 <a href="#">Merci de signaler si vous désirez ou non visiter l'Expo 2015 le matin</a>
13:00 Déjeuner libre
<b>APRES-MIDI : POSSIBILITÉ DE SORTIR DU PARC EXPO 2015 POUR UNE VISITE GUIDÉE</b>
14:00 RDV devant le Parc des Expositions pour les personnes désireuses de faire une visite guidée en ville Vous vous proposons deux parcours, à pieds ou à vélo (cf. pièces jointes). <a href="#">Si vous voulez participer, merci de vous inscrire via ce lien</a>
<p><b>Parcours à pieds</b>            Etape n°1 Départ Expo Gate 15h00            Etape n°2 : Visite de la fondation Castiglioni 15h30- 16h30            Etape n°3 : Tour Branca di Giò Ponti et le skyline de Milan 16h45 à 17h15            Etape n°4 - Visite de la Triennale 17.30- 18.45            18:45 Le guide emmène le groupe sur le lieu de l'aperitivo</p> <p><b>50 euros / personne</b>            Le prix de la visite inclut les entrées payantes de la fondation, de la Tour Branca, et de la Triennale et la présence d'une architecte bilingue présente tout au long de la visite. Groupe maximum de 20 personnes.</p>
<p><b>Parcours en vélo</b>            / Le tour en vélo permettra de découvrir une palette architecturale de Milan très complète. En passant par ses monuments historiques de la ville aux nouveaux projets urbanistiques et architecturaux, ce parcours résume à lui seul plus de 6 siècles de constructions.            / Les participants pourront tout d'abord découvrir les monuments historiques qui ont marqué l'histoire de l'architecture tel que la Gare Centrale emblème de l'art fasciste, la tour Pirelli et la tour Branca réalisés par Gio Ponti, le Dôme de Milan et l'Arc de la Paix construit sous Napoléon I, la Triennale.            / Les participants auront aussi l'occasion de découvrir des constructions modernes comme l'ensemble de bâtiments de la Région Lombardie, magnifiques constructions épurées qui s'inspirent de la culture asiatique. On y découvrira la tour Lombardie et sa place Città di Lombardia en arc de cercle, puis les bureaux du Palazzo Campari rénové dernièrement par le cabinet d'architecte Park Associé, les bureaux de Dolce Gabbana projetés et réalisés par le cabinet d'architecte Piuarch.            / 18:45 Le guide emmène le groupe sur le lieu de l'aperitivo</p> <p><b>45 euros / personne</b>            Le tour prévoit : la location des vélos, l'accompagnement d'un guide.            Groupe maximum 12 personnes.</p>
<p><b>Repas et soirée libre</b>            Le groupe théâtre se rejoint directement devant le Piccolo Teatro (Via Rovello, 2) à quelques pas du Duomo pour voir la pièce <i>Arlecchino servitore di due padroni</i>.            La pièce de théâtre commence à 19h30 et dure 3h avec deux entractes de 10 minutes.            Organisatrice : Andrea Spöcker M 06 31 40 14 87 / <a href="mailto:andreaspoecker@wanadoo.fr">andreaspoecker@wanadoo.fr</a></p>

## Mercredi 13 mai 2015 - Visite de Milan et retour à Annecy

8:00 Petit-déjeuner
8:30 Tous les bagages sont mis dans les consignes à bagages au sein des lieux d'hébergement
9:30 RDV général à l'arrêt de métro Garibaldi Début de la visite guidée "Milan verticale" pour tout le groupe Visite personnalisée de 2h30 de Porta Nuova en compagnie d'un guide et d'une architecte Quartier Isola, Visite extérieure de Piazza Gae Aulenti, Torre Unicredit, Il Diamante, Il Bosco Verticale
12:30 - 14:30 Déjeuner italien dans la zone Garibaldi
14:30 - 16:00 Quartier libre
16:00 RDV devant l'Eco Hôtel - Arrêt de métro Affori - Déposer les bagages dans le bus
16:30 Tout le groupe monte dans le bus et part récupérer la seconde partie des bagages à l'Hostel Olinda
17:00 Départ de Milan
21:00 Chamonix
22:00 Bonneville
23:00 Annecy
24:00 Chambéry

Faites vos choix de visites et menu via ce formulaire :

<https://docs.google.com/forms/d/1BxbmjElhMfjZwCO4UTgDwE2rGA7v0CbWtoqQXusj3yw/viewform>

Pour toute question, contactez :

Isabelle Dupuis-Baldy, Mail. [i.dupuis-baldy.archi@wanadoo.fr](mailto:i.dupuis-baldy.archi@wanadoo.fr), Tel. 0033(0)6 03 42 75 27

Ne pas oublier dans votre valise :

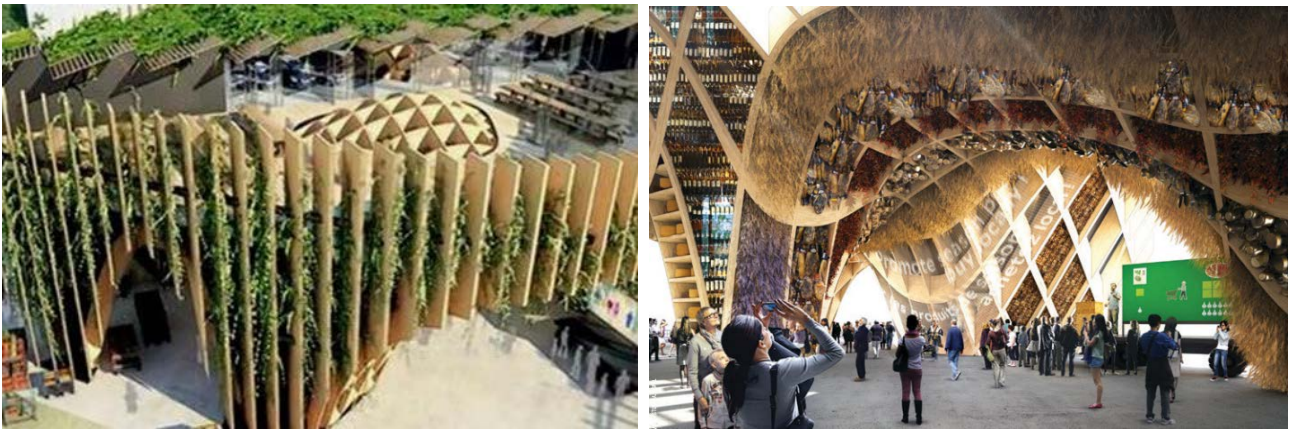
- Carte d'identité ou passeport
- Produit anti-moustiques
- Lunette de soleil
- Chapeau
- Crème solaire (pour la visite de l'Expo)
- Chaussures confortables pour les visites
- Téléphone, chargeur



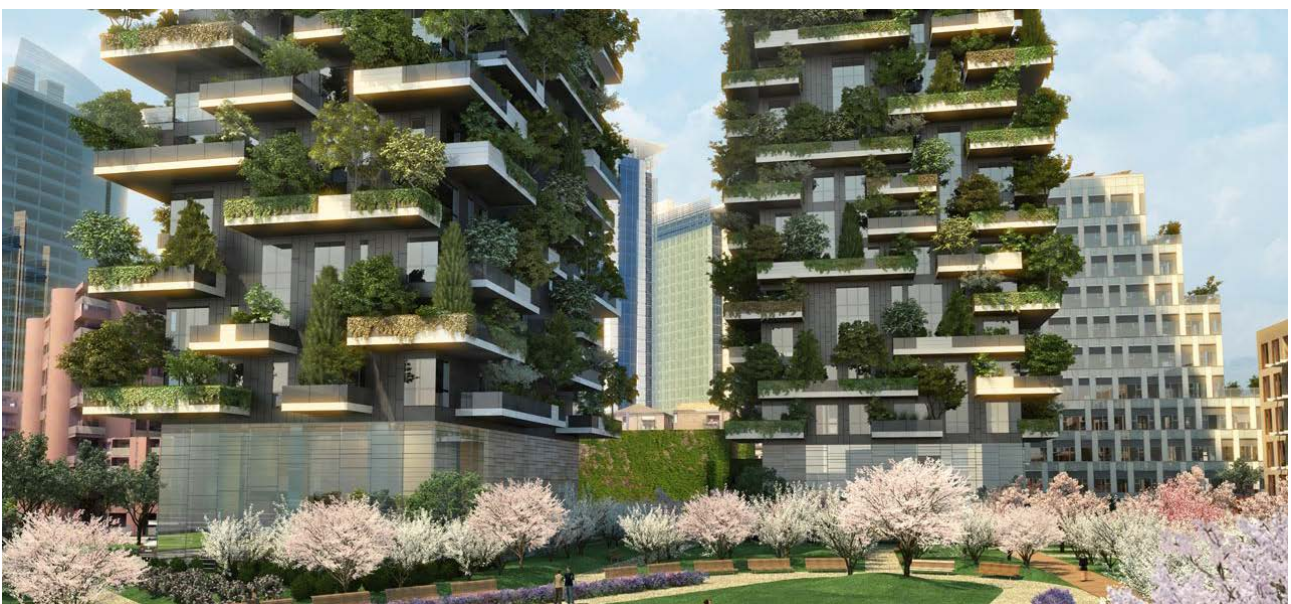
## Quelques photos



Chantier de l'Exposition Universelle Milan 2015 - [www.expo2015.org](http://www.expo2015.org)

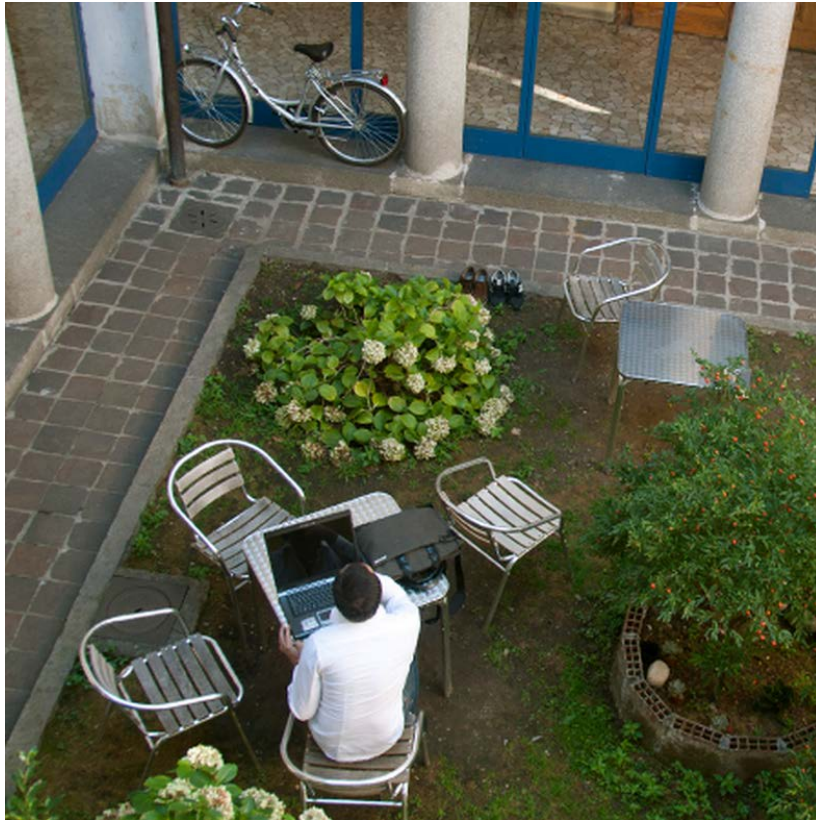


Pavillon France - [france-milan-2015.fr](http://france-milan-2015.fr)



Bosco verticale





Hostel Olinda – Milan  
Installé dans le bloc des soeurs et infirmières d'un ancien hôpital psychiatrique



Petit-déjeuner complet - Eco Hotel \*\*\* Milan